

Bio-House 
nuovo concetto di casa

“Realizziamo i vostri Sogni ...”

...in armonia con la Natura”

“Realizziamo i vostri sogni...”

Presentazione



Bio-House 
nuovo concetto di casa

via S. Vigilio, 8
31044 Montebelluna (TV)
Tel. +39 0423 30 30 22
Fax. +39 0423 60 84 63

www.bio-house.it
info@bio-house.it



Bio-House Design

- _ PROGETTAZIONE SU MISURA
- _ OPERATIVITA' VENETO E FRIULI V.G.
- _ COSTRUZIONE CHIAVI IN MANO
- _ ASSISTENZA TECNICO COSTRUTTIVA
- _ DIREZIONE LAVORI
- _ SERVIZI TECNICO URBANISTICI



Bio-House Models

- _ PROGETTI STANDARD
- _ OPERATIVITA' ILLIMITATA (modelli modulari)
- _ COSTRUZIONE CHIAVI IN MANO (costi abbattuti)
- _ ASSISTENZA TECNICO COSTRUTTIVA
- _ DIREZIONE LAVORI
- _ SERVIZI TECNICO URBANISTICI

...in armonia con la Natura



INDICE

Profilo aziendale	pag. 3			
Filosofia	pag. 4			
Biocompatibilità	pag. 5	mod. Paola	pag. 11	
Risparmio energetico	pag. 5	mod. Marta	pag. 13	
Benessere abitativo	pag. 6	mod. Micheia	pag. 15	
Economicità	pag. 7	mod. Lara	pag. 17	
Durata nel tempo	pag. 8	mod. Giulia	pag. 19	
Certificazioni e garanzie	pag. 9	mod. Chiara	pag. 21	
Tempi di consegna	pag. 9	mod. Gaia	pag. 23	
Contributi e incentivi	pag. 10	mod. Helsinki	pag. 25	
Un unico referente	pag. 10	mod. Sidney	pag. 27	
Varie	pag. 10	mod. Asolo	pag. 29	
				Particolari costruttivi Realizzazioni pag. 31 pag. 33

“Realizziamo i vostri sogni...”

Profilo aziendale



AZIENDA

Bio-house costruisce da anni case biologiche prefabbricate, chiavi in mano, ad alto risparmio energetico, nel Veneto e nel Friuli.

Realizza fabbricati su progetto del committente o sviluppa assieme ai clienti nuovi progetti, con il contributo del suo studio di progettazione interno, composto da personale altamente specializzato, che opera da circa 30 anni nel territorio veneto nel campo della progettazione e della direzione lavori. Bio-House offre perciò ai propri clienti l'assistenza ideale nelle scelte estetiche, tecnologico/ impiantistiche e funzionali.

Bio-House offre inoltre un'ampia gamma di modelli di abitazioni dalle diverse caratteristiche atte a soddisfare sia differenti gusti estetici che le esigenze familiari più disparate, sempre nel rispetto delle

normative vigenti.

Le strutture in legno Bio-House hanno carattere di adattabilità e permettono la costruzione di qualsiasi tipo di fabbricato, da quello classico/tradizionale a quello più attuale, con particolare e costante attenzione al comfort termo-igrometrico e al risparmio energetico.

Il legno infatti è un materiale ottimale sia per l'isolamento termico che per l'isolamento acustico, ed ovviamente questo significa poter ridurre le spese di riscaldamento/raffrescamento della casa e nel contempo isolarsi dai rumori esterni per una maggiore privacy.

Inoltre, grazie all'applicazione di sistemi innovativi nella sua lavorazione e all'utilizzo di nuovi prodotti per la sua conservazione, il legno è un materiale

costruttivo resistente nel tempo, all'azione degli agenti atmosferici ed al fuoco.

Bio-house è stata tra le prime aziende nel Veneto a introdurre nuovi metodi di costruzione e a credere in una nuova edilizia sostenibile, ed ora è pronta per una nuova sfida. Sostenibilità intesa non solo nei confronti dell'ambiente ma anche dei costi, sempre meno accessibili.

Infatti grazie alle nuove tecniche di prefabbricazione assistite, da sistemi industrializzati ed informatizzati, Bio-house punta all'abbattimento dei costi, spinta dall'ideale di accessibilità universale alla casa. Ambienti salubri, completamente biologici, ad alto risparmio energetico, con ampie garanzie sulle strutture e un accesso facilitato dall'abbattimento dei costi.

...in armonia con la Natura



FILOSOFIA

Bio-House ha sempre creduto e continua a credere a concetti di bioedilizia e di prefabbricazione, un ragionamento in gran parte estraneo alla cultura architettonica prevalente.

Nella bioedilizia la convivenza tra natura e uomo prende finalmente corpo, con un gioco di equilibri caratterizzato dal rispetto intimo per l'ambiente, dalla sensibilità verso il prossimo e dal vero amore nei confronti dei figli e delle generazioni che seguiranno. Integrazione ma soprattutto interazione, in cui l'abitazione oltre ad essere integrata nell'habitat naturale quasi interagisce con essa, attraverso metodi costruttivi e materiali che oltre al rispetto ottengono anche la simbiosi.

Nella prefabbricazione quantità e qualità vanno assieme. E' vero, c'è poco da fare, un prodotto di serie ha

una qualità certificata all'origine garantita per ogni suo millimetro di superficie e di spessore. Può veramente essere esente da difetti, come non potrebbe esserlo un edificio gettato in opera. Ma a questa osservazione che riguarda solamente l'aspetto costruttivo, si aggiunge l'aspetto propriamente estetico. Una casa Bio-House offre una piattaforma di partenza dalle prestazioni garantite, perfettamente conoscibili già prima dell'acquisto, proprio come si possono conoscere le prestazioni di un'automobile, già prima di acquistarla. Potrà poi essere personalizzata e resa ancora più affine all'animo dell'acquirente e allo specifico contesto. Grazie alla serialità che la origina può essere personalizzata e trasformata con maggiore rapidità ed efficienza di una casa costruita completamente in opera.

Con Bio-House il committente ha a sua disposizione una possibilità di scelta ampia quanto mai l'ha avuta in passato. La libertà di progettazione viene massimizzata, perché le soluzioni tecnologiche a disposizione consentono ogni tipo di realizzazione. Questa è l'epoca nella quale il numero di coloro che condividono questo orientamento cresce sempre di più. L'edificio del futuro è sempre più fantasioso, sempre più biocompatibile, sempre più personalizzato e soprattutto qualitativamente migliore.

Questa è la magia di Bio-House: realizzare i vostri sogni... in armonia con la natura.

“Realizziamo i vostri sogni...”

Perchè Bio-House? Dieci ottimi motivi



1. BIO-COMPATIBILITA' e RISPETTO DELL'AMBIENTE

Omai è universalmente riconosciuto che l'operato dell'uomo ha una grossa influenza sull'intero eco-sistema. Il modo in cui usiamo le risorse che restano a nostra disposizione determinerà il futuro del pianeta terra. L'escavazione incontrollata del territorio e l'estrazione dal sottosuolo di petrolio e altri combustibili hanno determinato il progressivo deterioramento della biosfera. Le abitazioni Bio-House rispettano l'ambiente utilizzando materiali rinnovabili e riciclabili:

- Il legno da costruzione è un materiale rinnovabile, una risorsa inesauribile, con tempi di riproduzione bassi, naturale e soprattutto totalmente riciclabile. Bio-House utilizza solo legno di abete rosso proveniente da aziende con certificazione di taglio

e ricrescita controllata.

Le abitazioni Bio-House rispettano l'ambiente risparmiando risorse naturali e riducendo l'emissione di gas nocivi attraverso:

- l'isolamento termico ottimizzato consente un notevole risparmio energetico, con conseguente riduzione delle emissioni di CO₂ nell'atmosfera;
- la facilità di lavorazione del legno ed il suo peso contenuto consentono di risparmiare energia per la lavorazione stessa e per il suo trasporto;
- il risparmio di acqua potabile, possibile mediante sistemi di recupero di acque reflue e meteoriche;
- l'uso di impianti solari, fotovoltaici e geotermici;
- mitigazione naturale dell'ambiente interno grazie al sistema ventilato e l'utilizzo di materiali riciclati per la fonoassorbenza, l'isolamento termoacustico.

2. RISPARMIO ENERGETICO

Secondo recenti studi il calore prodotto all'interno di una abitazione si disperde attraverso 3 principali canali:

- pareti_copertura_serramenti_ponti termici
- camini_caldaje_caminetti_stube
- ricambio d'aria

Sensibile al problema, Bio-House riduce i consumi sino al 90% con l'utilizzo di:

- pareti termo-isolate, capaci di mantenere il calore nei mesi invernali e la frescura in quelli estivi grazie ad un coefficiente di trasmittanza termica di 0,16 W/m²K (dispersione del calore), ridotto di quasi 1/3 rispetto ad una casa tradizionale;
- pareti ventilate, che impediscono il surriscaldamento della struttura;

...in armonia con la Natura



- coperture termo-ventilate, che garantiscono un ottimo isolamento dagli sbalzi termici dell'ambiente esterno;
- vespai aerati, che contribuiscono alla mitigazione delle temperature e alla salubrità degli ambienti interni;
- tecnologie costruttive che eliminano i ponti termici rispetto ad un'abitazione tradizionale;
- serramenti esterni con un ottimo isolamento termoacustico, grazie al sistema costruttivo con cui sono realizzati e alle sezioni maggiorate del serramento e del vetro a basso emissivo.

Inoltre su richiesta le case Bio-House sono progettate per l'installazione di:

- impianti radianti a pavimento, a parete e a soffitto;

- pannelli termosolari, che permettono risparmi sul riscaldamento;
- pannelli foto-voltaici, che consentono abbattimento nei costi dell'energia elettrica;
- impianto di riciclo aria con scambiatore termico
- impianto geotermico, per scaldarsi con il calore proveniente dal sottosuolo.

3. ELEVATO BENESSERE ABITATIVO

- Bio-House concepisce la casa come una seconda pelle che respira e interagisce con l'ambiente esterno ma contemporaneamente ci protegge dai suoi fattori nocivi:
- l'inquinamento acustico è abbattuto grazie ad un'insonorizzazione interna ed esterna migliore rispetto alle case tradizionali e a quella prevista dalla normativa vigente;
 - il formarsi di umidità e di muffe è impedito dalla struttura in legno dell'abitazione, capace di regolare automaticamente il livello igrometrico interno;
 - le cariche elettriche e magnetiche sono assenti, grazie al bassissimo grado di conducibilità termica ed elettrica propria delle caratteristiche fisiche del legno e all'impiego minimo di materiali metallici per la costruzione della struttura;

“Realizziamo i vostri sogni...”

Perché Bio-House? Dieci ottimi motivi.



4. ECONOMICITA'

Il prezzo totale di una casa Bio-House è decisamente ridotto rispetto a quello delle abitazioni tradizionali, a parità di finiture. Questo è possibile grazie alle caratteristiche della prefabbricazione (vedi capitolo Filosofia pag. 4). Con il miglior compromesso qualità-prezzo oggi disponibile sul mercato, Bio-House consente un risparmio fino al 30% rispetto ad una casa tradizionale garantendo sempre la personalizzazione dell'abitazione fino ai minimi particolari. Com'è possibile?

- minor manodopera, velocità nell'esecuzione dei lavori e riduzione dei tempi morti grazie all'elevata professionalità e specializzazione degli operatori;
- riduzione del dimensionamento delle fondazioni per il minor peso della struttura;
- le varianti alla normativa sismica, anno dopo

anno, impongono maggiori incrementi nel dimensionamento delle strutture di una casa tradizionale (maggior calcestruzzo e ferro) in confronto ad una casa con struttura tipo Bio-House.

- il rapporto consolidato negli anni con i fornitori Bio-House garantiscono all'acquirente un ottimo trattamento economico sugli impianti e finiture;
- la lavorazione in sede di oltre il 50% dell'opera elimina tempi morti per cause atmosferiche avverse
- i costi dei professionisti normalmente coinvolti nella direzione lavori risultano minimi, poiché sostituiti e concentrati nella fase iniziale preventiva e da un lavoro di coordinamento interno;
- riduzione del costo dei materiali impiegati per minori sfridi nella lavorazione;
- il prezzo preventivato è fisso per ben 12 mesi.

...in armonia con la Natura”



5. RESISTENZA E DURATA NEL TEMPO

5.1 Ottimo comportamento in caso di terremoti:

Bio-House offre due possibilità di struttura per le sue case:

- Modello con struttura interamente di legno (pareti a diaframma): è completamente antisismica, assolutamente stabile e resistente grazie all'ampia flessibilità e adattabilità proprie della natura del legno d'abete.

- Modello con struttura mista: una struttura verticale in cemento armato e restante in legno consente di ottimizzare al meglio le qualità intrinseche dei due materiali alle sollecitazioni del sisma.

In Giappone, conosciuto tragicamente da tutti per la sua alta sismicità, fanno ancora bella mostra dopo circa 1000 anni dei templi scintolati dall'aspetto ancora molto avvenente e promettente.

5.2 Ottimo comportamento in caso di incendio:

Il legno, materiale combustibile, brucia; le strutture lignee possono bruciare ma anche avere una buona resistenza al fuoco. La resistenza al fuoco è la capacità di un manufatto di svolgere le funzioni per cui è stato realizzato per un certo tempo dopo l'inizio dell'incendio. Le strutture di legno, pur essendo combustibili, hanno una resistenza al fuoco migliore rispetto alle strutture in acciaio o in calcestruzzo armato. Il legno infatti brucia lentamente, la carbonizzazione procede dall'esterno verso l'interno della sezione. Il legno non ancora carbonizzato rimane efficiente dal punto di vista meccanico anche se la sua temperatura è aumentata; la rottura meccanica avviene quando la parte della sezione non ancora carbonizzata è talmente

dotta da non riuscire più ad assolvere la sua funzione portante. Quindi rispetto al c/c la perdita di efficienza di una struttura di legno avviene per una riduzione della sezione non per decadimento delle caratteristiche meccaniche.

5.3 Resistenza agli agenti atmosferici:

È risaputo che il legno è il materiale più duraturo e meno attaccabile da agenti atmosferici o chimici corrosivi, una volta protetto contro l'attacco di muffe e insetti esso offre le migliori garanzie di resistenza nel tempo. È perciò il materiale più adatto in caso di umidità elevata, temperature altissime, ambienti salini in prossimità del mare e soggetti a grosse escursioni termiche.

“Realizziamo i vostri sogni...”

Perchè Bio-House? Dieci ottimi motivi.



5.4 Durata nel tempo:

Il cappotto esterno e il rivestimento interno coprono eventuali tensioni strutturali consentendo di mantenere inalterato nel tempo l'aspetto delle pareti evitando formazioni inestetiche di cavillature e fessure. La tecnologia costruttiva, l'assenza diintonaci e di massetti a base cementizia, fa sì che in queste case non si possano presentare problemi di umidità e condense interne con conseguente rialzo di pavimenti in legno. Oramai è risaputo che la durata nel tempo di una casa in legno non ha nulla da invidiare alla durata di una casa in muratura e questo grazie alle sue doti fisico-meccaniche ed alle avanzatissime tecnologie con le quali sono costruite.

6. CERTIFICAZIONI e GARANZIE

Con Bio-House potete dormire sogni tranquilli! Potrete contare, fin dalla firma del contratto e del relativo capitolato, delle seguenti certificazioni:

- classe di isolamento termico;
- relazione di eco-compatibilità (variabile a seconda del modello scelto);
- certificazione di isolamento acustico di ogni singolo componente.

Vi saranno rilasciate inoltre garanzie senza confronti:

- sulle strutture: 30 anni
- impianto termo-idraulico: 10 anni
- impianto elettrico: 10 anni
- rivestimento murale esterno: 10 anni con polizza assicurativa;
- ampie garanzie sulle restanti parti del fabbricato.

7. BREVI TEMPI PER LA CONSEGNA

La rapidità di esecuzione rappresenta un vantaggio molto interessante.

Il cantiere tradizionale è molto lento e prevede dei tempi di edificazione veramente lunghi: di solito la costruzione di una casa unifamiliare comporta un tempo di attesa di circa due anni, e questo fatto produce sempre degli incrementi di costo dovuti a inflazione e a inevitabili varianti in corso d'opera non previste. La costruzione di una casa a struttura in legno o mista è più rapida e permette di ridurre di molto questi tempi di attesa: solitamente i nostri cantieri durano pochi mesi, consentendo di fatto di realizzare la casa in un tempo più consoni ai ritmi odierni e quindi quasi in "tempo reale".

Le case Bio-House sono abitabili in 6 mesi dall'ordine.

...in armonia con la Natura



8. CONTRIBUTI • INCENTIVI

Per la costruzione sono necessari gli stessi adempimenti amministrativi in vigore per l'edilizia tradizionale, sono quindi necessari la concessione edilizia ed i calcoli strutturali.

Rispetto all'edilizia tradizionale l'edilizia biologica è incentivata economicamente dalle amministrazioni territoriali.

Da uno studio su 250 comuni italiani ne risulta che il 55% delle amministrazioni già concedono e concederanno incentivi per interventi ecocompatibili.

9. UN UNICO REFERENTE

Bio-House è l'unico referente responsabile di ogni cosa e sempre reperibile 8 ore al giorno telefonicamente, via fax o via Internet con cui comunicare, chiedere consigli, spiegazioni, integrazioni, ecc... Potete conoscere in tempo reale, via Internet, fax o telefonicamente, lo stato dei lavori facendo riferimento ad un solo referente tecnico dell'azienda. Bio-House vi seguirà passo dopo passo nella costruzione della vostra casa, attraverso un coordinamento attento e puntuale di tutte le fasi. Differentemente, in una costruzione di tipo tradizionale sono implicate mediamente oltre quindici ditte e altrettanti se non più referenti, ognuno dei quali spesso pronti a scaricare responsabilità e colpe su altre aziende per vizi, ritardi e mancate comunicazioni.

10. VARIE (ma non meno importanti)

Eventuali futuri aggiornamenti degli impianti o per qualsiasi modifica interna possono essere eseguiti da un buon hobbista del legno, riducendo costi e disagi. Se questo è importante in fase di costruzione della casa, lo è ancora di più a casa realizzata: la struttura in legno è molto versatile e si presta con facilità a modifiche anche consistenti. Inoltre, dato il particolare tipo strutturale, negli interventi non si producono calcinacci e polveri e non si deve impastare nulla con acqua. Recupero di spazio urbanistico in caso di zona con calcolo della cubatura esterna, ottenendo fino al 10% in più di spazio abitativo, dovuto al minore spessore delle pareti a parità di isolamento. Possibilità di smontaggio e rimontaggio in altro loco dell'intero fabbricato.

“Realizziamo i vostri sogni...”

Mod. Paola

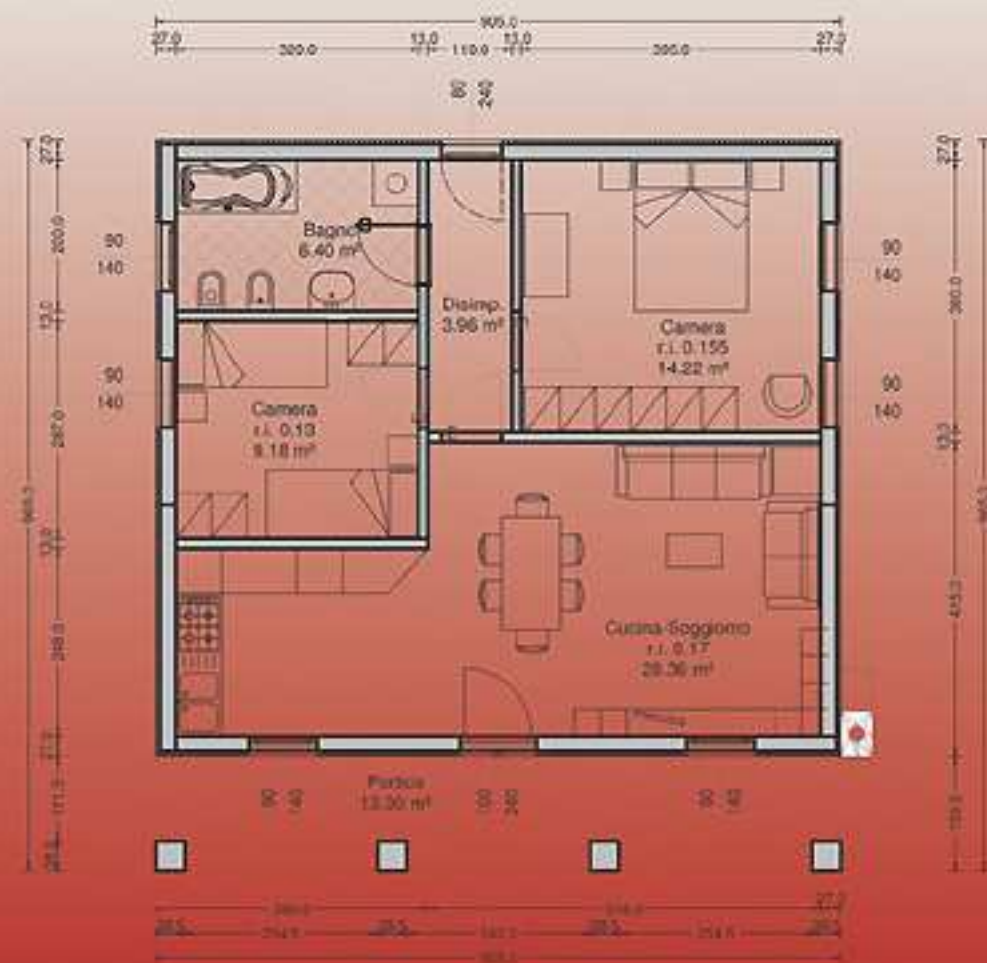


PAOLA

Progetto puro e semplice per una vita in semplicità. Il modello PAOLA è costruito in azienda, usando i più innovativi materiali eco-friendly e i più moderni metodi di costruzione. Può essere installata e consegnata finita chiavi in mano in circa 10 settimane, in Veneto e Friuli, ad un costo ridotto inferiore a quello di un'abitazione tradizionale costruita in opera. Compatta e progettata per sfruttare al meglio ogni suo spazio, il modello Paola può soddisfare le esigenze sia di singoli che di intere famiglie. Inoltre le sue caratteristiche estetiche la rendono adatta anche alla costruzione in lotti con vincolo ambientale.



...in armonia con la Natura



SCALA 1:100

“Realizziamo i vostri sogni...”

Classiche: Marta

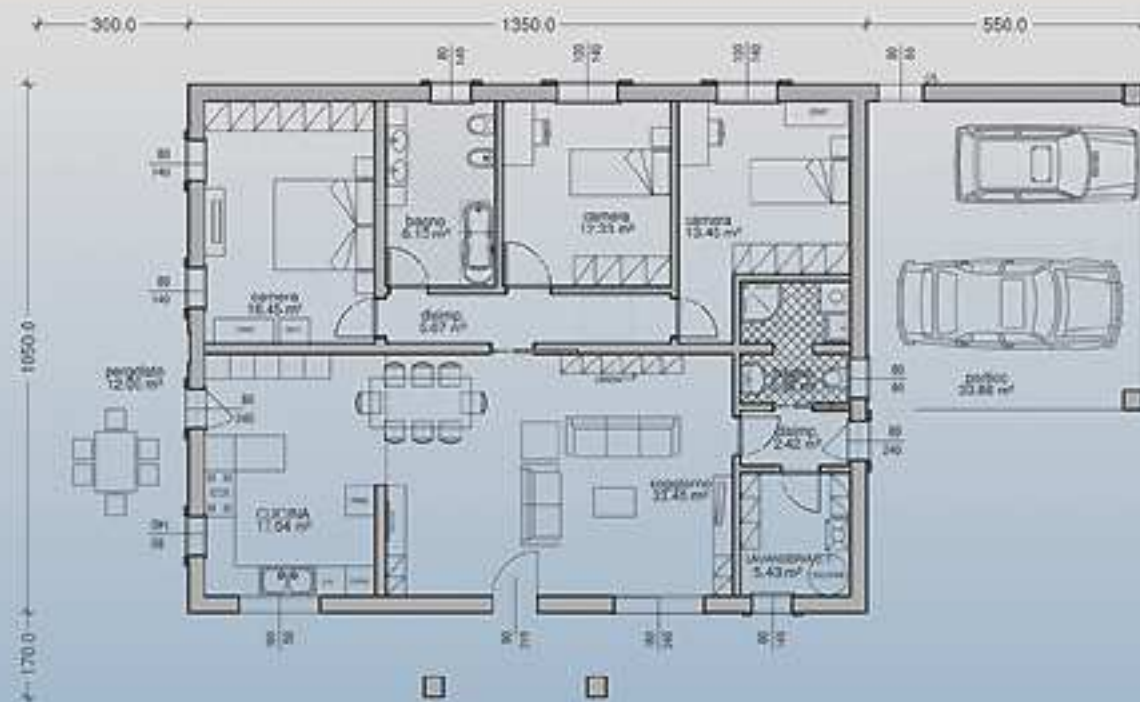


MARTA

Progetto dall'aspetto classico tipico della pianura padana, con travature in legno a vista su tutti i lati e un ingresso impreziosito dalla capriata centrale. La compattezza di Marta consente, assieme alle strutture tipiche Bio-House, di ottenere un comfort termico ideale, inoltre l'orientamento dell'edificio lungo l'asse est-ovest comporta un'ottima disposizione per il soleggiamento. E' possibile inoltre ricavare una soffitta non abitabile e di posizionare l'autorimessa a piacimento nei due lati corti. Le ampie falde a sud sono predisposte per poter installare impianto fotovoltaico e pannelli per l'impianto solare termico ed ottenere ottime rese.

Il modello Marta viene prefabbricato in azienda e consegnato chiavi in mano in 10 settimane ad un prezzo di mercato molto favorevole.

...in armonia con la Natura



SCALA 1:150

“Realizziamo i vostri sogni...”

Classiche: Michela



MICHELA

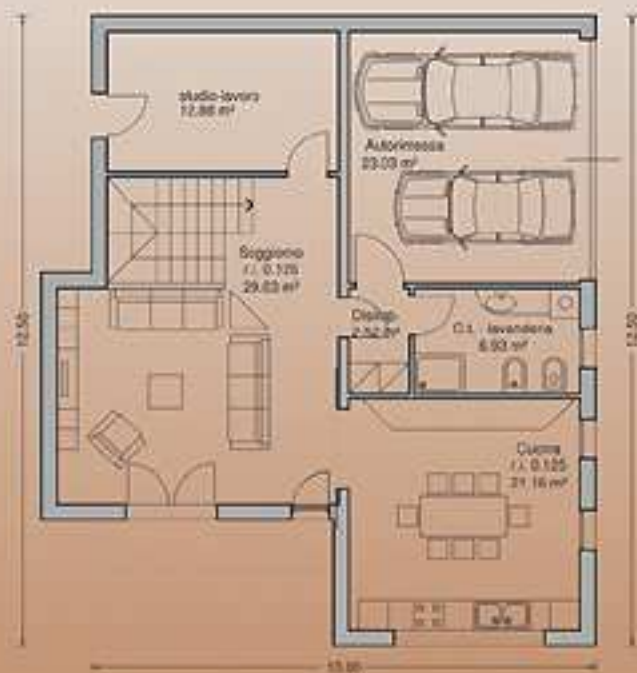
Il modello Michela è costruito in azienda, utilizzando materiali da costruzione e di finitura completamente eco-compatibili. Il progetto minuziosamente studiato nella disposizione interna, la rende un'abitazione dalle prestazioni termiche eccezionali sebbene presenti metrature molto generose in tutti i vani.

Può essere installata e consegnata finita chiavi in mano in circa 10 settimane, in Veneto e Friuli, ad un costo comparabile o al di sotto di un'abitazione tradizionale costruita completamente in opera.

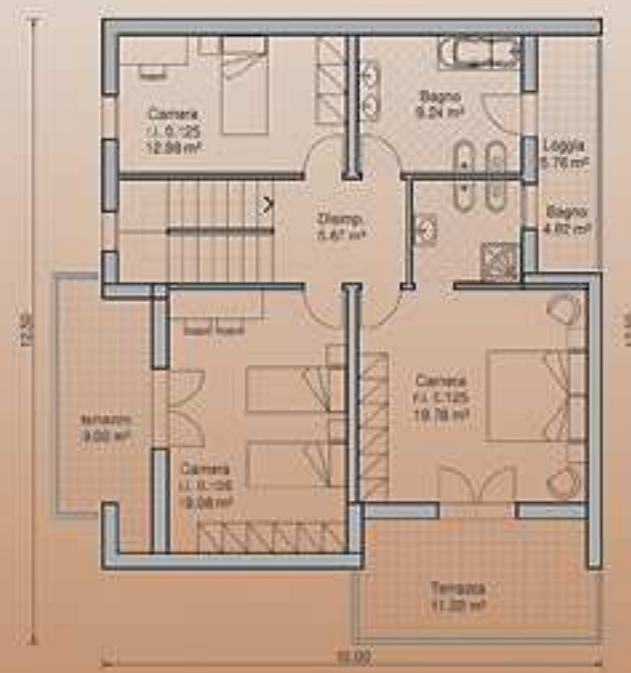
La razionalizzazione degli spazi interni rendono Michela la casa ideale per la famiglia che cerca spazi generosi e allo stesso tempo funzionali. Questo modello è inoltre predisposto per attuare delle varianti nella disposizione e destinazione degli spazi interni, in modo da soddisfare le esigenze più differenti. Il numero e le dimensioni delle stanze interne fanno di Michela la casa ideale per tutta la vita.

...in armonia con la Natura

PIANO TERRA



PIANO PRIMO



SCALA 1:150

“Realizziamo i vostri sogni...”

Classiche: Lara



LARA

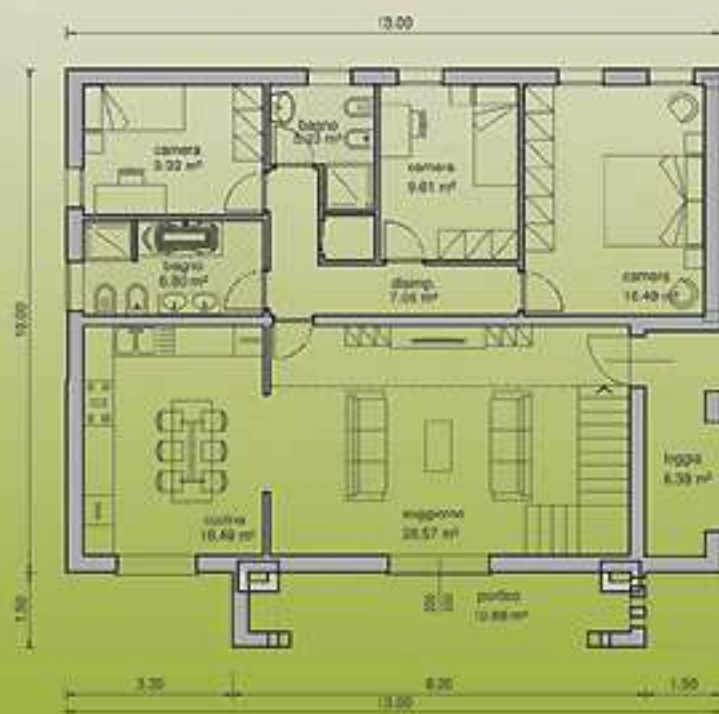
Lara è caratterizzata da una struttura classica, che ben si ambienta sia in paesaggi pianeggianti che in quelli pedemontani e montani. La caratteristica estetica principale è la copertura che presenta ampi soffitti disposti su vari livelli.

Può essere installata e consegnata finita chiavi in mano (fondazioni comprese), in circa 10 settimane, in Veneto e Friuli, ad un costo al di sotto di un'abitazione tradizionale costruita completamente in opera.

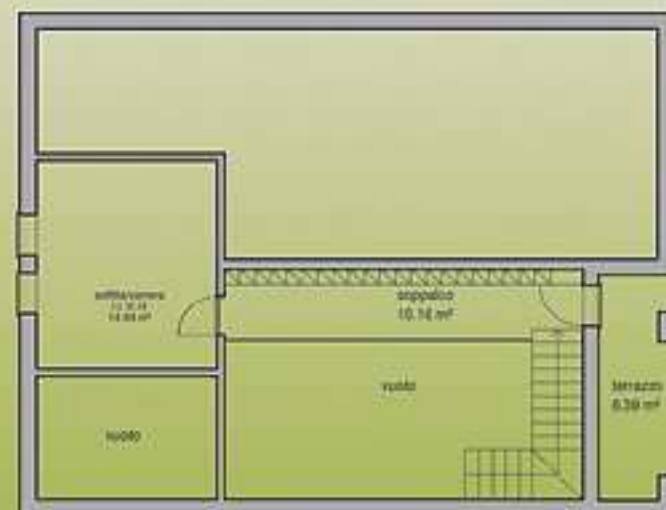
Gradevoli gli Interni di Lara, grazie all'ampia copertura costituita da un gioco di capriate che si intersecano, creando un ambiente caldo e confortevole. La funzionalità e l'accessibilità sono garantite, visto che ben l'80% delle aree calpestabili si sviluppano al piano terra. Il primo piano soppalcato con ballatoio può essere dedicato ad una dependance autonoma e ad una zona studio, lettura o relax. Lara è perfetta per una famiglia numerosa che ricerca ambienti raffinati ma non vuole rinunciare alle comodità quotidiane.

...in armonia con la Natura

PIANO TERRA



PIANO PRIMO



SCALA 1:150

“Realizziamo i vostri sogni...”

Classiche: Giulia



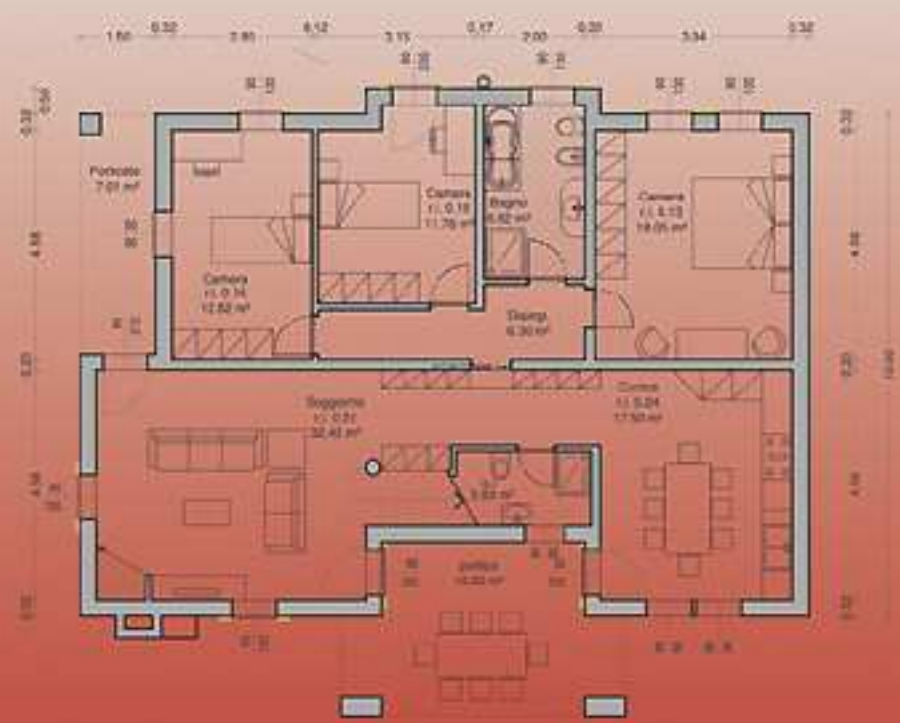
GIULIA

I particolari estetici curati e studiati nel minimo dettaglio, fanno di Giulia un modello raffinato, classico ma allo stesso tempo carico di personalità. E' costruita in azienda con materiali naturali o bio-compatibili e metodi di costruzione industriali. Può essere installata e consegnata finita, chiavi in mano in circa 10 settimane, in Veneto e Friuli, ad un costo comparabile o al di sotto di un'abitazione tradizionale costruita completamente in opera. Il calore passionale con la quale è finita convive con la lucida razionalità nello studio degli interni che si presentano spaziosi e con simmetrie che ne semplificano la vivibilità. Gradevole e caloroso il sottotetto al primo piano da poter destinare a piacere come camera matrimoniale, sala giochi per i bambini, studiolo oppure salotto da relax.

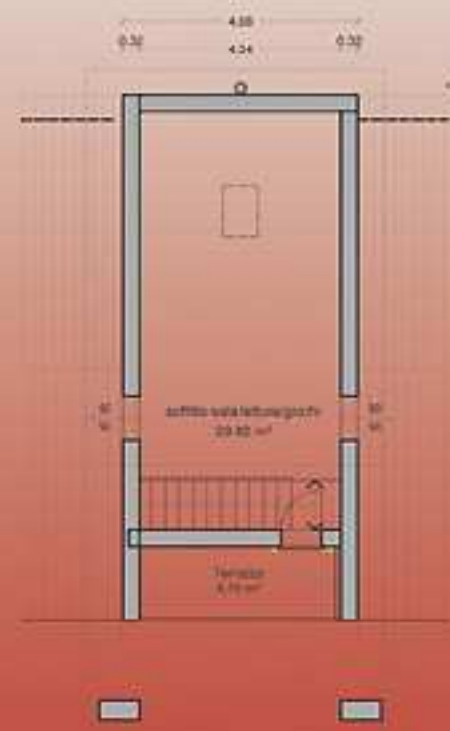


...in armonia con la Natura

PIANO TERRA



PIANO PRIMO



SCALA 1:150

“Realizziamo i vostri sogni...”

Classiche: Chiara



CHIARA

Modernità e tradizione si incontrano nel modello Chiara.

La tradizionale copertura a due falde con capriate a vista si sposano con l'impiego di elementi moderni ma dai materiali naturali.

Gli elementi ombreggianti moderni estetico/funzionali in legno si incontrano con i rivestimenti in pietra faccia a vista e con l'acciaio delle finiture.

Chiara presenta superfici ampie, sia interne che nelle terrazze e loggie esterne ed è per questo adatta anche alle grandi famiglie.

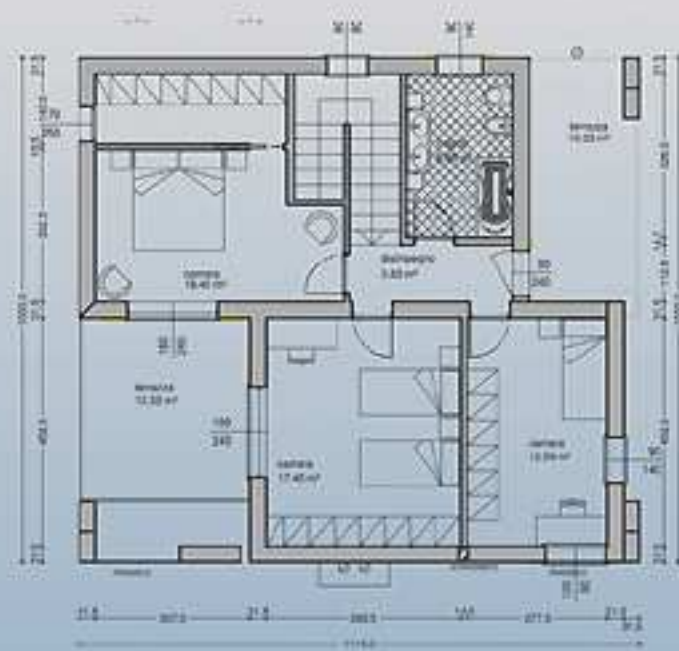
Viene costruita in azienda ed è proposta ad un prezzo concorrenziale, chiavi in mano, in circa 10 settimane, in Veneto e Friuli.

...in armonia con la Natura

PIANO TERRA



PIANO PRIMO



SCALA 1:150

«Realizziamo i vostri sogni...»

Moderne: Gaia



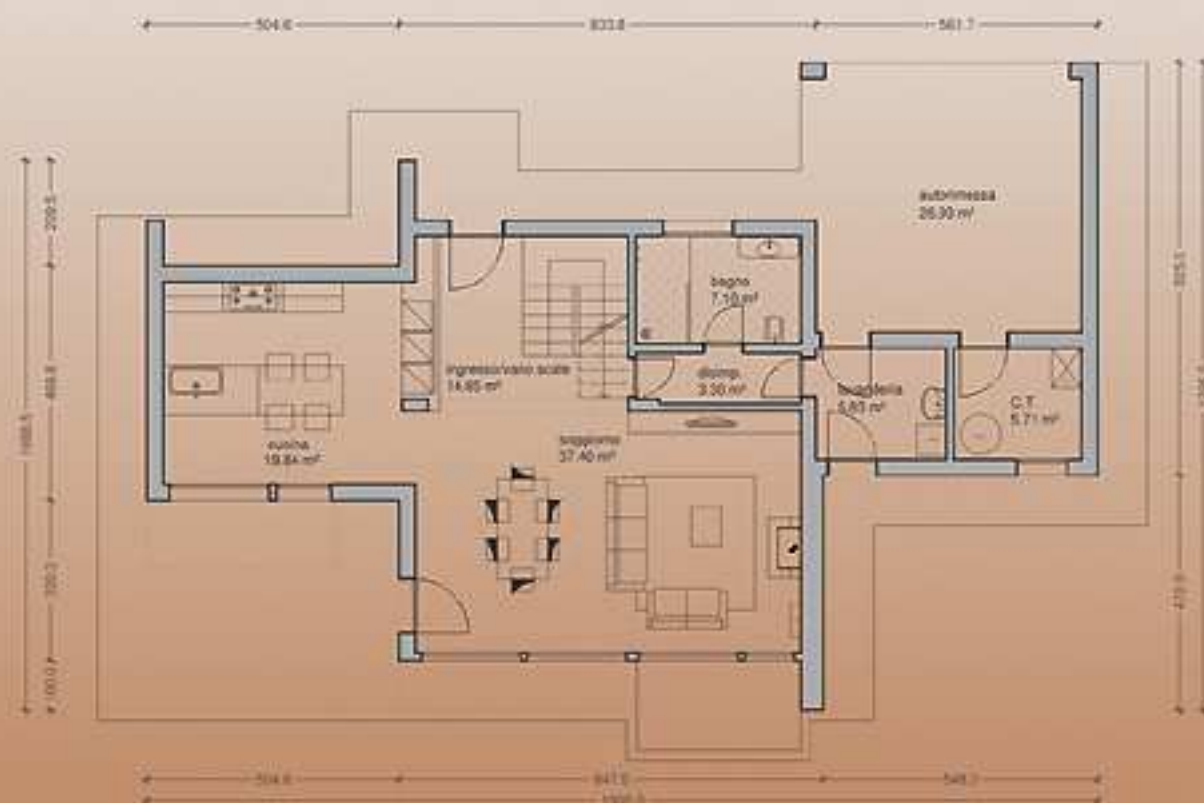
GAIA

Modello in stile razionalista caratterizzato da una compenetrazione di volumi e dalle coperture che si sviluppano su livelli differenti. Una falda piana integrata in una cornice di un volume puro e l'altra si chiude a nord in modo da ridurre la superficie di facciata, per ridurre la dispersione termica. Le ampie vetrate nella facciata sud permettono invece di mantenere un contatto costante con l'ambiente e consentono un ottimo soleggiamento ed irraggiamento invernale. Gli sparti e i terrazzi proteggono invece gli ambienti interni dal sole nella calda stagione. Le terrazze panoramiche, il vuoto sul soggiorno e i salti di quota interni sono tutti particolari che impreziosiscono e fanno di Gaia la casa dei sogni.

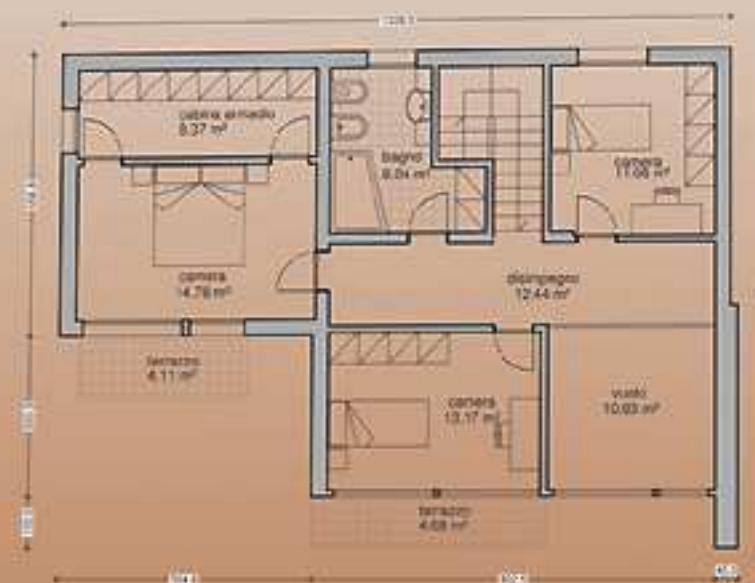


...in armonia con la Natura

PIANO TERRA



PIANO PRIMO



SCALA 1:150

“Realizziamo i vostri sogni...”

Modulari: Helsinki



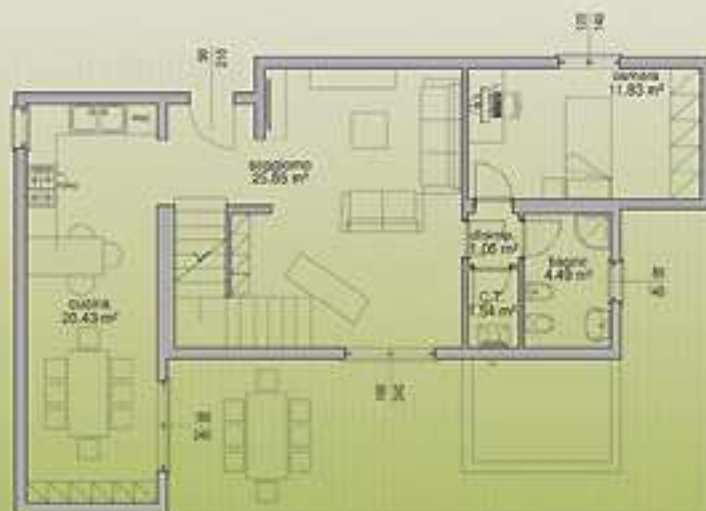
HELSINKI

Progetto moderno dal design internazionale e dal cuore tecnologico. Il modello Helsinki è costruito in azienda, impiegando sistemi costruttivi ad alto livello di industrializzazione-informatizzazione. Impianti tecnologici e materiali biologici per una abitazione al passo con i tempi e rispettosa della natura. Personalizzabile completamente il modello Helsinki può essere installato e consegnato finito chiavi in mano, in circa 5 settimane, in tutta Italia, ad un costo imbattibile grazie alla modularità che la contraddistingue.

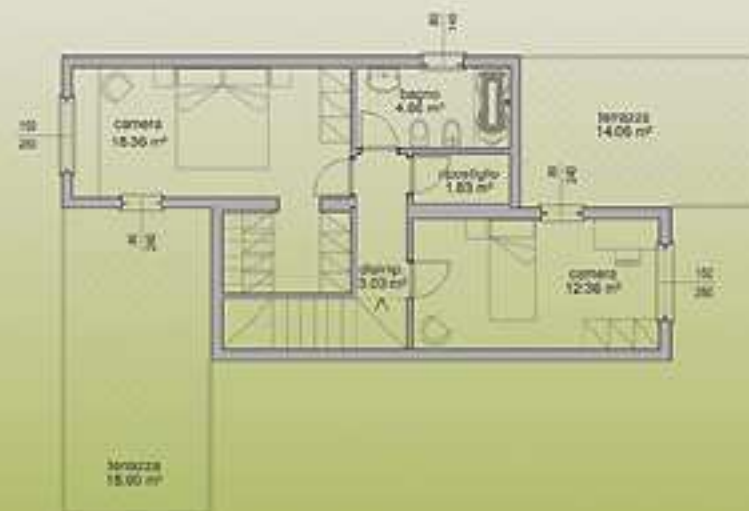


...in armonia con la Natura

PIANO TERRA



PIANO PRIMO



SCALA 1:150

“Realizziamo i vostri sogni...”

Moderne: Sidney



SIDNEY

Questo modello BHm studiato dai designer Bio-House ottimizza purezza estetica esterna a razionalità degli spazi interni. La semplicità estetica gli consente di adattarsi a vari contesti paesaggistici.

Lo studio degli impianti e dei dettagli costruttivi abbinata alla forma molto compatta fanno di Sidney l'ideale per chi cerca comodità ed alta tecnologia ad un prezzo molto conveniente. E' inoltre possibile personalizzare Sidney con un'ampia gamma di finiture interne ed esterne.

Sidney è prodotta in azienda ed viene installata chiavi in mano in 5 settimane in tutta Italia ad un costo imbattibile, grazie all'industrializzazione seriale applicata.

“Realizziamo i vostri sogni...”

Modulari: Asolo



ASOLO

Questo modello BHM intende rendere omaggio alla tradizione della meravigliosa area pedemontana. Il grande portico lungo tutto il lato sud filtra i raggi estivi conferendo freschezza e consentendo ai tiepidi raggi solari invernali di intiepidire gli ambienti al piano terra attraverso le ampie vetrate.

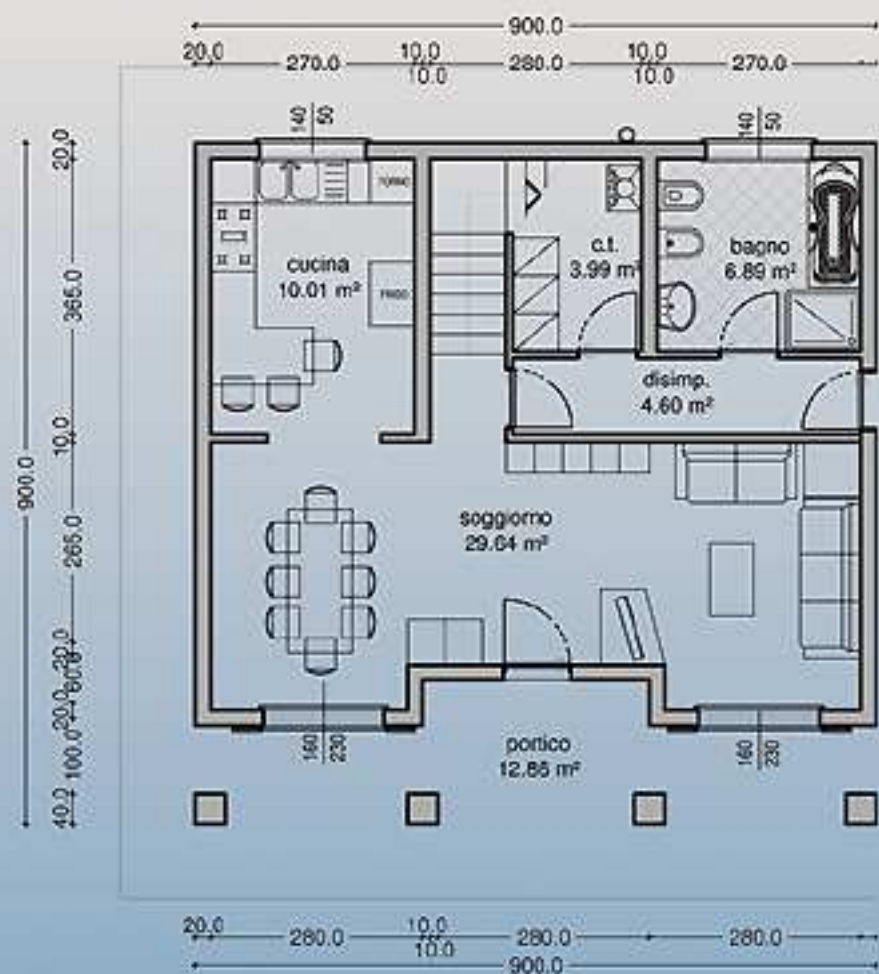
Le stesse conferiscono continuità tra gli ambienti adibiti a soggiorno e quelli esterni. Asolo è molto adatta a contesti ambientali soggetti a vincoli paesaggistici e si inserisce bene in contesti urbani.

Sono possibili ampliamenti e vasta scelta sulle finiture interne ed esterne.

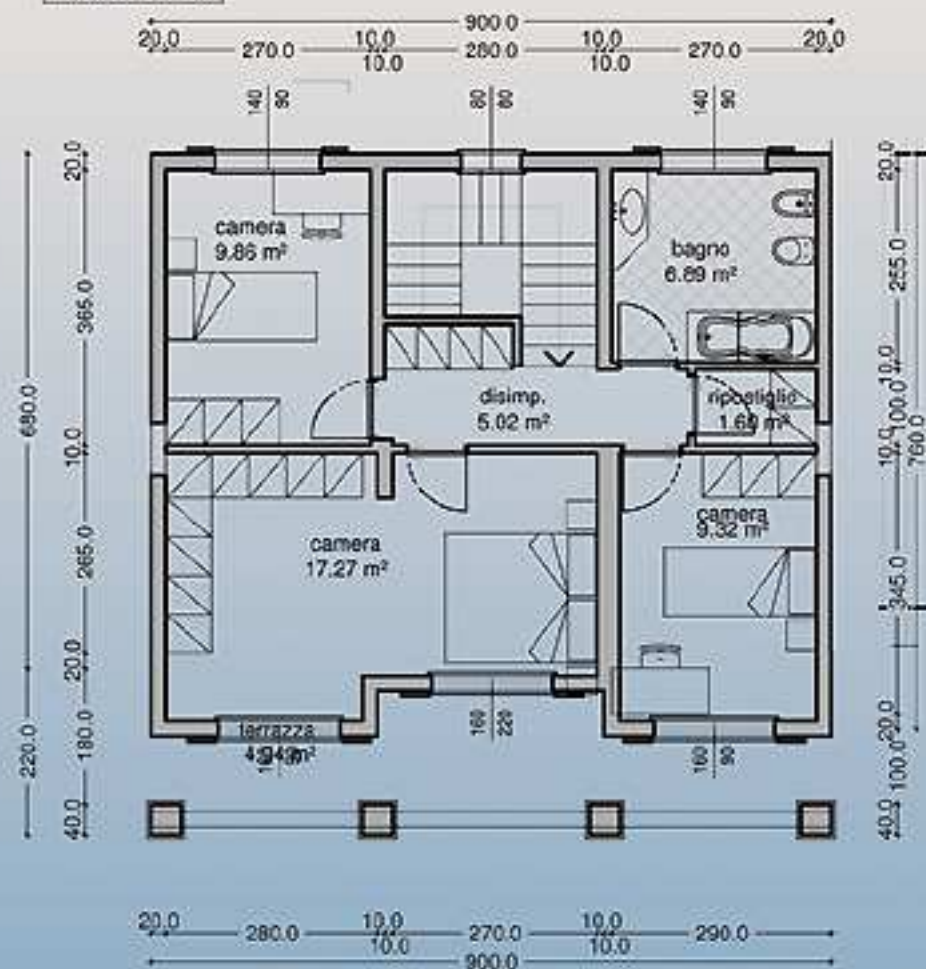
È costruita in azienda e viene installata chiavi in mano, in 5 settimane, in tutta Italia.

...in armonia con la Natura

PIANO TERRA



PIANO PRIMO



SCALA 1:100

“Realizziamo i vostri sogni...”

Realizzazioni

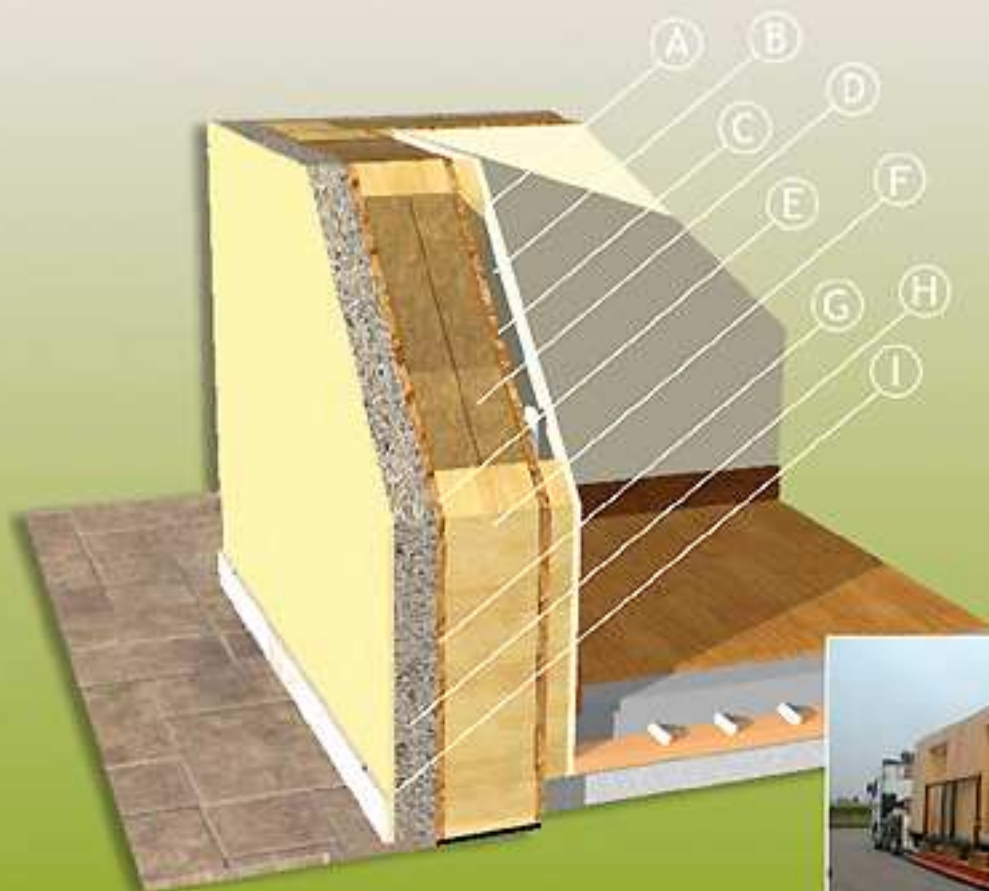


...in armonia con la Natura



“Realizziamo i vostri sogni...”

Particolari Costruttivi



PARETE ESTERNA PORTANTE IN FIBROLEGNO

SPESORE 32 CM

R TERMICO 0,17 W/m2k

- A. lastra in fibrogesso
- B. intercapedine impianti
- C. pannello OSB 1
- D. filza di legno
- E. pannello OSB 3
- F. struttura in legno di abete
- G. barriera vapore
- H. cappotto in celenit
- I. ciclo armato



...in armonia con la Natura



COPERTURA TERMO VENTILATA IN FIBROLEGNO

SPESORE 23 CM

K TERMICO 0.23 W/m²k

- A. coppi
- B. barriera vapore
- C. pannello OSB 3
- D. areazione
- E. barriera vapore
- F. fibrolegno 230 kg/mc
- G. fibrolegno 160 kg/mc
- H. freno vapore
- I. pannello OSB 3
- L. perline di abete
- M. arcarecci in lamellare





web: www.Bio-House.it
e-mail: info@Bio-House.it
Via S. Vigilio 8, 31044 Montebelluna, TV

P. IVA 04068540261
Fax +39 0423 61 52 04
Telefono +39 0423 30 30 22